

## Um was geht's ?

Seid Teil der Fusion von Kultur, Infos und Support für mehr Pflegekräfte!

Neue Einblicke in den kuriosen Alltag der Pflegenden findet ihr auf vielfältige Weise auf dem Gelände der Kulturinsel.

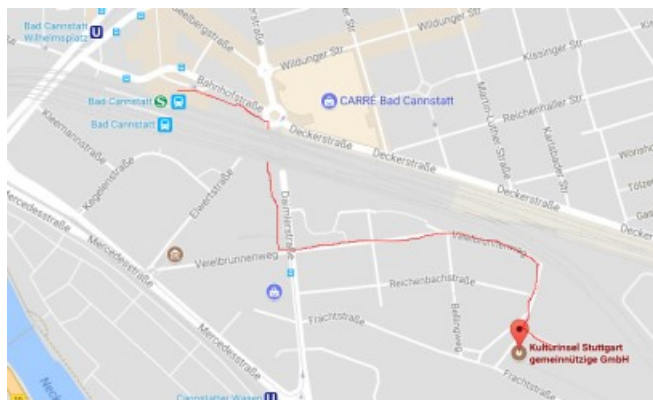
Freut Euch auf gemeinsames Entspannen bei guter Musik sowie Getränken und Kuchen.

Darüber hinaus könnt ihr spannende Inputs besuchen und einen super Nachmittag auf der Kulturinsel verbringen.

Nicht nur Pflegekräfte, sondern auch alle interessierten Gäste, Freunde und die ganze Familie sind unbedingt willkommen.



## Der Weg zum Pflegefestival



Die S-Bahn Haltestelle Bad-Cannstatt ist nicht weit. (siehe Karte)

Vor der Türe gibt es direkt Parkplätze.

Das Pflegefestival ist kostenlos. Getränke und Kuchen werden von der Kulturinsel verkauft.

Bringt gerne eure Familie mit!

Kontakt  
Telefon: 0711/1664-165  
Handy: 0160/90155947  
E-Mail: marc.kappler@verdi.de



## Die Kunst der Pflege Solidaritätsfestival für mehr Personal



**Sonntag 22.10.  
14 - 18 Uhr**

Wir bringen **Pflege & Kultur** zusammen

**Kurzinputs & Chillen  
Getränke, Kuchen & Musik**

von  
**MaXo and the Dudes**

**Hagen Klee**

**DJ Cin**



## Musik

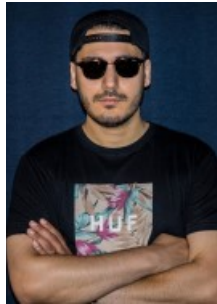


**Hagen Klee**

Singer-Songwriter & Krankenpfleger aus Ludwigsburg

### DJ Cin

spielt seit über 10 Jahren Soul, Funk & Hip-hop in den Stuttgarter Clubs; Vater, Gewerkschafter und Soziologe.



### MaXo and the Dudes

#### „Songabilly“ Sound aus Tübingen

Die drei Krankenpfleger **Felix Abromeit** am Schlagzeug, **Lorenzo Garcia Elzel** an der Leadgitarre und am Gesang, **Maximilian Bauer** am Stift, am Gesang und der Rhythmusgitarre heizen euch ein.



Die junge Band, mit ihrem kreativen Stilmix aus rudimentären Rockabilly & Countrygroove mit aktuellen Rock-Pop, Rap und Singer-Songwriter-Elementen.

## Inputs

### 14.00 Uhr

#### Haftungsrisiken in der Pflege / Gefährdungsanzeigen ausfüllen?

**Michael Sütterle**

GUV Gewerkschaftliche Unterstützungseinrichtung

### 14.20 Uhr

#### „Selbstaussbeutung Pflege“

##### Indirekte Steuerung erkennen und beenden

Was steuert unser Verhalten bei der Arbeit? Wie können die Verhältnisse geändert werden?

**Volker Mörbe**

Personalrat Klinikum Stgt

### 14.40 Uhr

#### „Soll ist voll“ Aktion - Jetzt Grenzen setzen!

Wenn der Dienstplan nicht bis zum Monatsende reicht. Aber es wird immer weiter operiert, ob Personal da ist oder nicht. Was können wir da im Team machen?

**Marc Kappler**

ver.di Gewerkschaftssekretär

### 14.20 Uhr

(für alle interessant)

##### Fachkräftemangel in der Pflege -

##### Was muss jetzt getan werden?

**Irene Gölz**

ver.di

Fachbereichsleiterin

### 14.40 Uhr

#### Bündnis für mehr Personal in unseren Kliniken - Wie können wir als BürgerInnen unterstützen?

Für mehr Menschenwürde in der Krankenversorgung

**M. Münch-Steinbuch**

Bündnissprecherin

## Inputs

### 15.00 Uhr

#### Personalbemessung in anderen Branchen

**Milos Raskovic**

Betriebsrat Daimler Untertürkheim

### 15.20 Uhr

#### Das Krankenhaus darf keine Fabrik sein! Warum sind Fallpauschalen falsch?

**Yalcin Kutlu**

Soziologe Universität Jena

### 15.40 Uhr

#### Erfahrungsbericht zur Pflege in Australien

**Inge Botzenhardt**

Pflegekraft im Ruhestand

### 16.00 Uhr

#### Beispiel: Vom Streik zum Gesetz Streik für die Lohnfortzahlung im Krankheitsfall 1956/1957

**Heinz Hummler**

Gewerkschafter und Zeitzeuge

### 16.20 Uhr

#### Streik im Krankenhaus – Beispiel Uniklinik Tübingen

**Michael Sauter**

ver.di Betriebsgruppe Uniklinik Tübingen

### 16.40 Uhr

#### Aktive Gewerkschaft im Betrieb - Beispiel Daimler

**Roland Schäfer**

Vertrauenskörperleitung Daimler Untertürkheim

### 16.40 Uhr

#### Was ist dran an der Pflegekammer?

**Michael Sauter/ Volker Mörbe**

ver.di AG Pflegekammer Johanna Tiarks DBFK